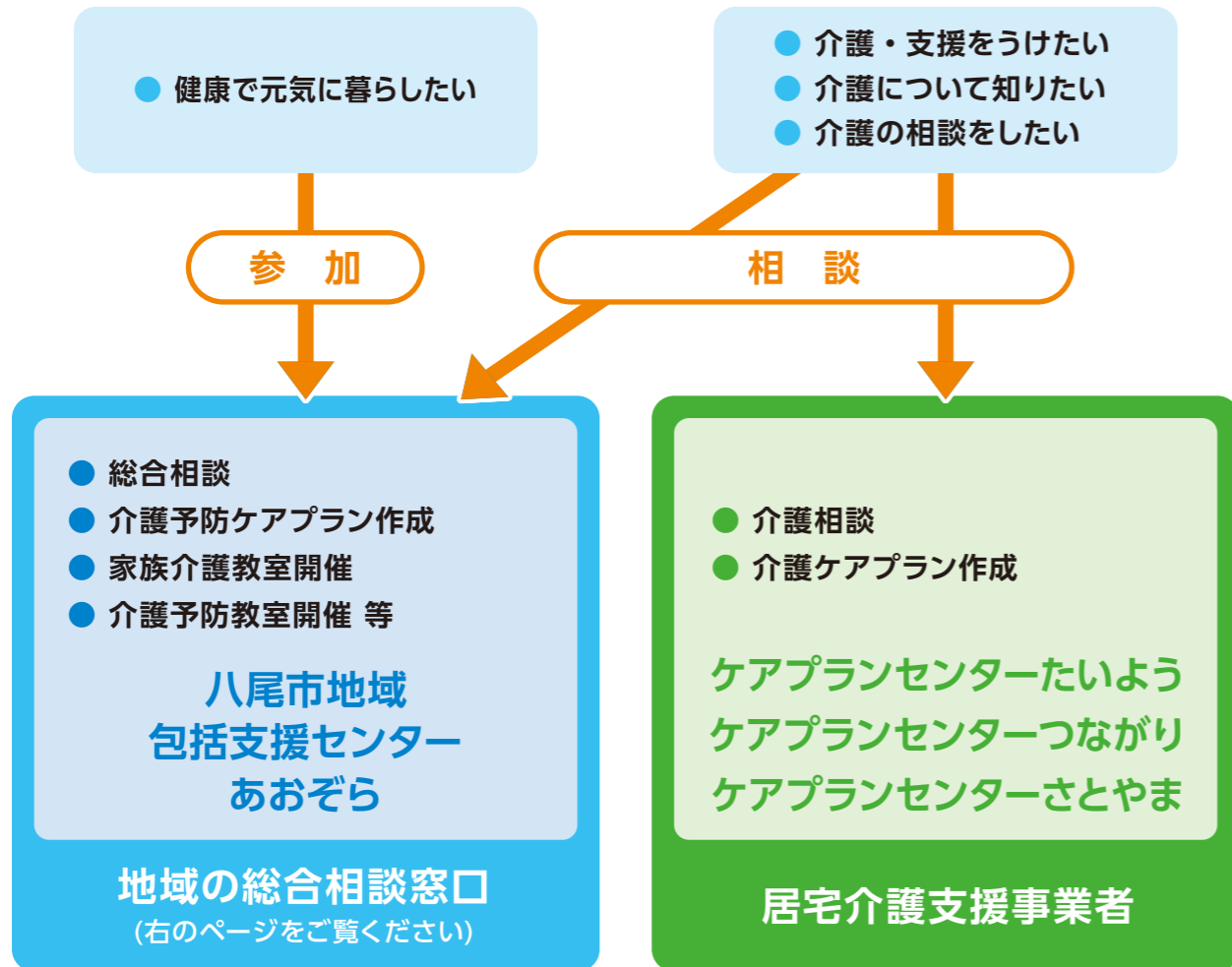


## 地域の身近な高齢者総合相談窓口

高齢のみなさんやその家族、近隣に暮らす人の介護に関する相談や心配事、悩み以外にも、健康や福祉、医療生活に関することなど、ご相談ください。

### ご利用の流れ



### どんな相談ができるの？

- 介護保険でどんなサービスが受けられるの？
  - 介護・介護予防のケアプランを作りたい
  - 要介護認定の申請を頼みたい
  - 保険外サービスとはどんなものがあるの？
  - 近所の一人暮らしの高齢者が心配・・・
  - 一人暮らし、高齢者世帯でなにかと不安が多い
  - 近所に気になる家族が・・・もしかして虐待かも？
  - 財産管理に自信がなくなったときは？
  - 悪質な訪問販売の被害にあった。どうすれば？
  - 趣味や生きがいに繋がる活動ってどんなもの？
  - 健康を維持したいが、どうすれば良いの？
- など、こんなときにはご相談ください。

## 地域の総合相談窓口

### 八尾市地域包括支援センターあおぞら (大正中学校区高齢者あんしんセンターあおぞら)



#### 総合相談支援業務

介護に関するご相談や心配事、悩み以外にも健康や福祉、医療や生活に関すること等、お気軽にご相談ください。必要に応じて助言や手続きや窓口の紹介を行います。

#### 権利擁護業務

ご高齢者の皆様が安心して暮らせるように、成年後見制度の紹介や虐待の早期発見、消費者被害等のご相談に応じ、必要な専門機関と協力して対応します。

#### 介護予防 ケアマネジメント業務

要支援1・2・事業対象者と認定された方が、できる限り自立した生活を送る事を目的に介護予防のケアプラン作成を行います。また、お元気な方が、より健康な生活を送る事ができるように、様々な活動を行っています。

#### 包括的・継続的 ケアマネジメント業務

地域のケアマネジャーへの支援、ご高齢者に関わる様々な機関との連携・ネットワーク作りを力を入れ、ご高齢者のみなさんが暮らしやすい地域をつくりたい。

連携

### 介護保険申請(代行)・訪問調査(市)・基本チェックリスト

認定

要支援1・2・事業対象者

介護予防ケアプラン作成  
介護予防ケアマネジメント作成

介護保険や八尾市地域支援事業の介護予防サービス等の利用

認定

要介護1~5

介護ケアプラン作成

介護保険の介護サービス等の利用

#### 居宅介護 支援事業者

介護支援  
専門員

ケアプランセンターたいよう  
ケアプランセンターつながり  
ケアプランセンターさとやま

ケアプランは、ご相談者の自立支援を目指し、自己選択により同意のもと決定します。



安心な生活